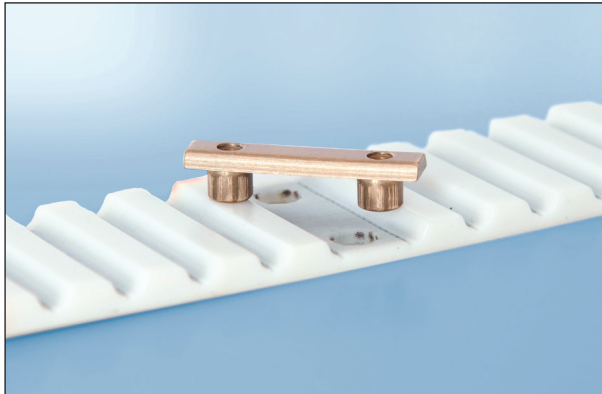
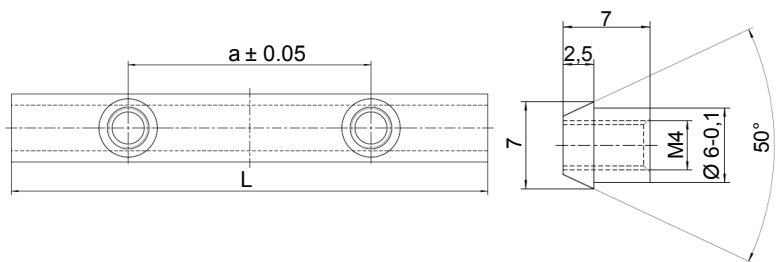


## Produktinformation Einlegeschiene IG-ML



### Abmessungen Einlegeschiene

#### IG-ML / AT10



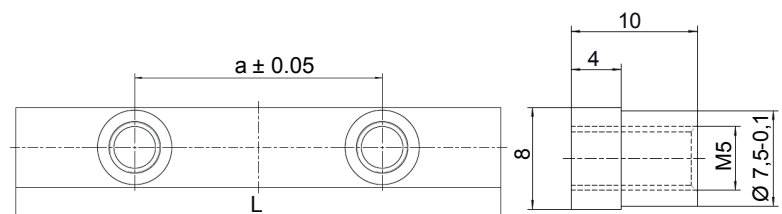
#### Einlegeschiene IG-ML

Für die Befestigung und den schnellen Austausch von Nocken und Mitnehmern am Riemenrücken stehen bei **IGAT** verschiedene **Befestigungssysteme mit Gewinden** zur Verfügung. Bei Beschädigung oder Verschleiß lassen sich damit Mitnehmer ohne Ausbau des Riemen und der Antriebselemente unkompliziert ersetzen.

Für die Teilmengen 8M / 14M / T10 / AT10 / T20 und AT20 liefern wir vorzugsweise die jahrelang bewährten **IG-ML Mitnehmerleisten**, die vorhandene Riemenzähne ersetzen und quer unter dem Riemen paßgenau eingesetzt werden. Am Riemenrücken stehen Befestigungshülsen mit Gewinde vor, die eine ideale Zentrierung für die Anbauteile bieten. **Die Leisten sind in Messing, Stahl, Edelstahl und POM erhältlich.**

Weitere Befestigungslösungen mit Rhomben oder im Riemenzahn eingesetzten Passfedern fragen Sie bitte an.

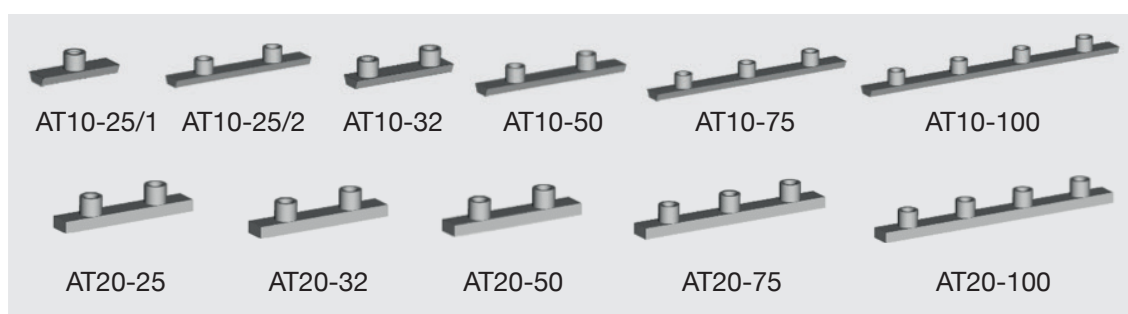
#### IG-ML / AT20



### Schiene Längen / Bohrungsabstände (mm)

Zahnriemenbreite	25	32	50	75	100
Schiene Länge L	24	31,5	49	74	99
Abstand Bohrungen Toleranz +/- 0,05mm	14	20	25	25	25

### Standardausführungen IG-ML



Teilmengen 8M / 14M / T10 / T20 / und AT5 auf Anfrage