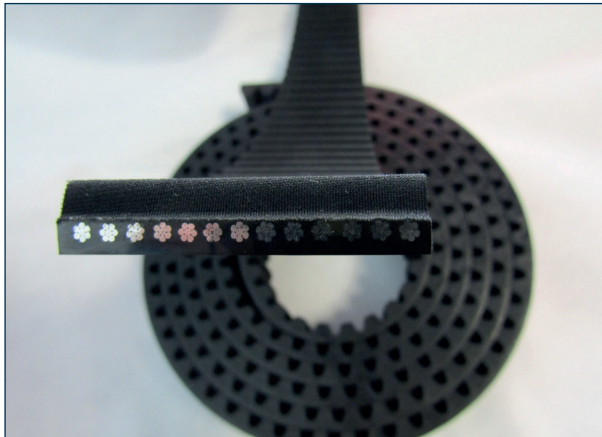


### Produktinformation: Schwerlasthubriemen RPP14 XHP2



#### Allgemeine Informationen

Die neue **RPP14 XHP2 Meterware** stellt eine Weiterentwicklung der bekannten RPP14 Hub- und Linearriemen dar und ist damit das ideale Riemensystem für Schwerlastanwendungen.

Mit einer nochmals erhöhten Bruchfestigkeit und einer optimierten Dehnungssteifigkeit bietet dieser Riemen eine noch exaktere Positionierung sowie einen besonders zuverlässigen Langzeitbetrieb.

Das alte Riemensystem RPP14 XHP in der Farbe weiß/grün wird nicht mehr bevorratet, kann aber mit Mindestabnahmemengen weiterhin bezogen werden.

#### Zahnscherfestigkeiten / Zuglasten

| Riemenbreite (mm) | Max. Zuglasten (N) | Bruchlasten (N) |
|-------------------|--------------------|-----------------|
| 40                | 21.200             | 87.100          |
| 55                | 33.350             | 126.700         |
| 85                | 52.100             | 198.000         |
| 115               | 76.900             | 269.300         |
| 150               | 101.850            | 356.400         |

Die zulässige Dehnung der Riemen beträgt 4 mm / m (0,4%) und wird bei den jeweils angegebenen max. Zuglasten erreicht.

#### Einsatzbereiche

- Regalbediengeräte
- Heberanwendungen, Hubtechnik
- Lift- und Aufzugstechnik Schwerlast-Linearachsen

#### Technische Daten

- Material Polyurethan schwarz 92 ShA
- Gewebe PAZ schwarz auf Zahnseite
- Hochfeste Stahllitzen
- Zuglasten bis 10 t
- Bruchlasten bis 35 t
- Standardbreiten: 40 / 55 / 85 / 115 und 150 mm
- Sonderbreiten auf Anfrage

#### Allgemeine Produkteigenschaften

- Besonders abriebfestes Basismaterial
- Optimierter Zahnschutz durch Spezialgewebe
- Höhere Belastbarkeit
- Mit der Farbe schwarz weniger empfindlich gegenüber Schmutz und Verunreinigungen
- Hochfeste Litzen mit geringsten Dehnwerten
- Wartungsfrei, kein Nachspannen erforderlich
- Keine Schmierung erforderlich
- Beständigkeit gegen Öle, Fette und Benzin
- Gute Resistenz gegenüber Feuchtigkeit, Ozon und UV Strahlung

Alle Informationen zu Abmessungen, Leistungen, Zahnscherfestigkeiten und zur Berechnung finden Sie im aktuellen Katalog „Polyurethan Meterware“.

Katalog downloaden



Bitte nehmen Sie bei Ihren Auslegungen grundsätzlich Kontakt auf mit unserem Technikteam, welches sich auf Ihre Anfragen freut. Wir beraten sie schnell, freundlich und kompetent!