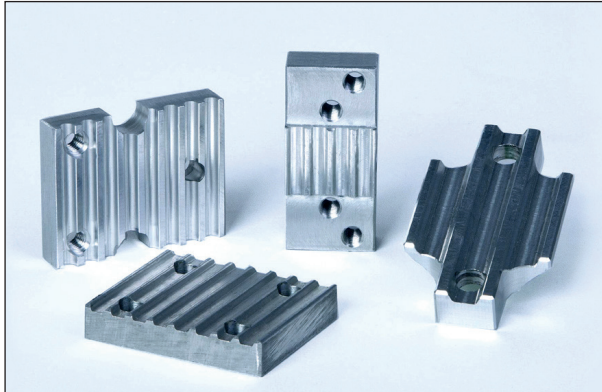


## Produktinformation Klemmplatten



### Allgemeine Informationen

Endliche Zahnriemen können mittels formschlüssiger Elemente, den sogenannten Klemmplatten, positionsgenau und zuverlässig an Anbauteilen befestigt werden. Eine Einstellung der Vorspannung ist mit Klemmplatten nicht möglich.

Unsere Standard-Klemmplatten werden aus Aluminium gefertigt und sind für verschiedene Zahnriemensysteme einsetzbar.

Wir empfehlen bei allen Anwendungen die Einspannung von mindestens 8 Riemenzähnen. Bei Schwerlastanwendungen und Schwerlast-Hubriemen sollten die Riemenenden mit zwei hintereinanderliegenden Klemmplatten befestigt werden.

Entscheidend für eine zuverlässige Befestigung der Riemen ist die Einhaltung der optimalen Einspannhöhe, um zu hohe Stegbelastungen im Zahngrund der Riemen auf die jeweiligen Zugträger zu vermeiden. Die Werte entnehmen Sie bitte unseren Datenblättern.

Wichtig ist zudem ein gleichmäßiges Anziehen der beidseitig angeordneten Spannschrauben. Bei Anwendungen mit der Riementeilung 14M sollten – abhängig von der Riemenbreite – 6 oder auch 8 Befestigungsschrauben vorgesehen werden.

**IGAT** liefert auch Klemmplatten aus Stahl oder Edelstahl, sowie Klemmplatten speziell nach Einbauzeichnung gefertigt.

### Einsatzbereiche

- Befestigung von endlichen Riemen in Linearschlitten
- Befestigung von Hubriemen an Hub- und Gegengewicht
- Riemenbefestigung Meterware an mechanischen Bauteilen

### Technische Informationen

- Basismaterial AlMgSi1
- Oberflächenbehandlung von Aluminium-Versionen mit Hartanodisieren oder Durnicoatbeschichtung lieferbar
- Gefräste Version in ST oder Edelstahl
- Lieferbare Systeme
  - HTD: Teilung 3 / 5 / 8 / 14 mm
  - RPP: Teilung 3 / 5 / 8 / 14 mm
  - T / AT: Teilung 3 / 5 / 10 / 20 mm
  - BAT: Teilung 10 mm
  - GT: Teilung 3 / 5 / 8 / 14 mm
  - Poly Chain Teilung 8 / 14 mm
  - Zollteilungen: XL / L / H / XH
  - STD: 5 / 8 / 14 mm
- Einteilige Versionen mit 16 Zähnen
- Klemmplatten mit Langlöchern und Gewindestange zur Einstellung der Vorspannung auf Anfrage

### Hinweis:

Die Abmessungen der lieferbaren Standard – Klemmplatten mit Bohrungen entnehmen Sie bitte den Download Datenblättern.

### Produktvorteile

- Einfache Riemenbefestigung
- Ausführungen in Al / ST oder Edelstahl
- Einfache Montage / Demontage
- Kurze Lieferzeiten

Download  
Klemmplatten HTD / RPP



Download  
Klemmplatten T / AT

