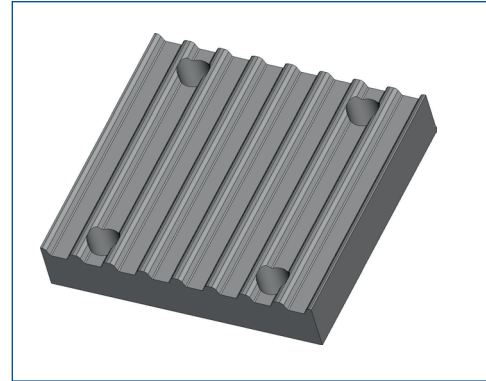
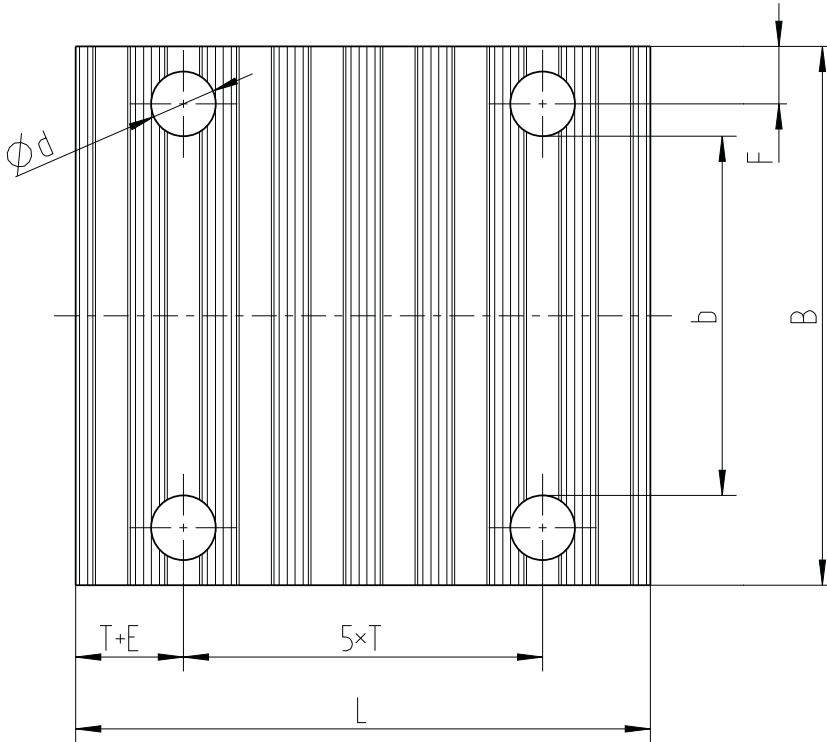


Produktinformation: **Abmessungen Klemmplatten T / AT**



- B: Gesamtbreite Klemmplatte
- d: Durchmesser der Bohrungen
- E: Abstand Aussenkante zur Mitte des ersten Zahngrundes
- F: Abstand Seitenkante zur Mitte der Bohrungen
- H: Gesamtdicke Klemmplatte
- L: Gesamtlänge Klemmplatte

Abmessungen (mm)

Teilung T	F	d	E	L	H	Gesamtbreite B [mm] bei T Riemenbreite b [mm]								
						6	10	16	20	25	32	50	75	100
AT3	*	5,5	*	75	8		30		50	60				
T5 AT5	6	5,5	3,25	41,65	8	25	29	35	39	44	51	69		
T10 AT10	8	9	5	80	15		35	41		50	57	75	100	125
T20 AT20	10	11	10	160	20					56	63	81	106	132

Einspannhöhe des Riemens

Die Einspannhöhe „X“ des Riemens sollte so gewählt werden, dass nach dem handfesten Anziehen aller Befestigungsschrauben der Riemensteg (Maß Zahngrund zum Riemenrücken) um weitere ca. 2/10 bis 3/10mm zusammengedrückt wird.

