

Spannrollen IG-B/E0 oder E2

Lagerprogramm Typ B mit Exzenter:

- Lauffläche glatt
- 2-fach gelagert mit Rillenkugellager
- Werkstoff Achse: St
- Werkstoff Laufrolle: Al
- Werkstoff Bordscheiben Al

Bestellbeispiel Spannrolle:

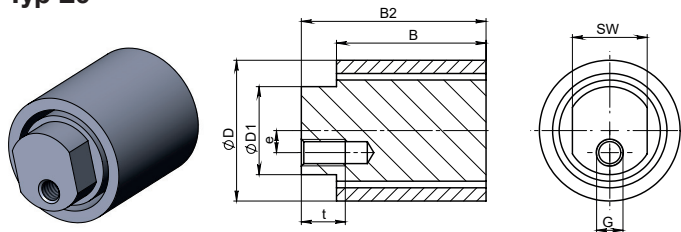
70 / 120 – 0

Breite B

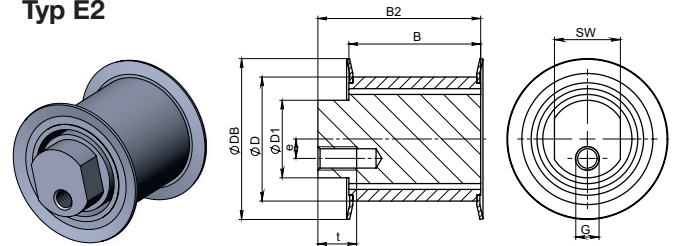
Durchmesser D

Anzahl Bordscheiben

Typ E0



Typ E2



Bestellbezeichnung	B [mm]	D [mm]	D _B [mm]	B ₂ [mm]	E [mm]	G	t [mm]	SW [mm]	D ₁ [mm]	max. Riemenbreite [mm]
34/32-0 B/E0	34	32	-	42	5	M6	10	17	20	25
34/32-2 B/E2	34	32	41,5	42	5	M6	10	17	20	25
40/60-0 B/E0	40	60	-	50	5	M12	20	27	30	32
40/60-2 B/E2	40	60	71	50	5	M12	20	27	30	32
64/60-0 B/E0	64	60	-	74	5	M12	20	27	30	50
64/60-2 B/E2	64	60	71	74	5	M12	20	27	30	50
40/80-0 B/E0	40	80	-	50	5	M12	20	27	30	32
40/80-2 B/E2	40	80	91	50	5	M12	20	27	30	32
64/80-0 B/E0	64	80	-	74	5	M12	20	27	30	50
64/80-2 B/E2	64	80	91	74	5	M12	20	27	30	50
90/80-0 B/E0	90	80	-	110	5	M20	32	36	45	75
90/80-2 B/E2	90	80	91	110	5	M20	32	36	45	75
40/120-0 B/E0	40	120	-	50	5	M12	20	27	30	32
40/120-2 B/E2	40	120	132	50	5	M12	20	27	30	32
64/120-0 B/E0	64	120	-	74	5	M12	20	27	30	50
64/120-2 B/E2	64	120	132	74	5	M12	20	27	30	50
70/120-0 B/E0	70	120	-	85	5	M20	30	36	45	50
70/120-2 B/E2	70	120	137	85	5	M20	30	36	45	50
90/120-0 B/E0	90	120	-	110	5	M20	32	36	45	75
90/120-2 B/E2	90	120	132	110	5	M20	32	36	45	75
40/150-0 B/E0	40	150	-	50	5	M12	20	27	30	32
40/150-2 B/E2	40	150	162	50	5	M12	20	27	30	32
64/150-0 B/E0	64	150	-	74	5	M12	20	27	30	50
64/150-2 B/E2	64	150	162	74	5	M12	20	27	30	50
90/150-0 B/E0	90	150	-	110	5	M20	32	36	45	75
90/150-2 B/E2	90	150	162	110	5	M20	32	36	45	75

Tragzahlen, Drehzahlen auf Anfrage