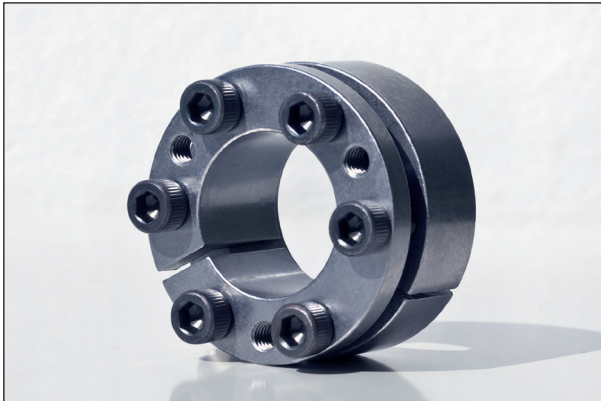


## Produktinformation: Spannsätze



### Allgemeine Angaben

Das **IGAT** Spannsatzprogramm besteht aus sechs Basis-Baureihen, mit denen ein Großteil aller technischen Anwendungen abgedeckt wird. Die im Katalog aufgeführten Versionen sind nahezu durchgängig ab Lager lieferbar.

Sonderspannsätze, Schrumpfscheiben sowie Versionen aus Edelstahl führen wir ebenfalls ab Lager oder fertigen diese termingerecht nach Kundenvorgabe oder Kundenzeichnung.

Technische Angaben, die in den Datenblättern nicht enthalten sind, erfragen Sie bitte in unserer technischen Abteilung. Gerne führen wir auch die Auswahl und Dimensionierung einer für Sie geeigneten Spannsatzlösung durch.

### Übersicht IGAT Standard-Spannsätze

Type	Wellendurchmesser (mm)		Übertragbare Drehmomente (Nm)
	minimal	maximal	
IG - CB	6	130	11 - 25.000
IG - CD	20	200	530 - 68.000
IG - CDS	18	400	370 - 487.000
IG - CE	20	200	320 - 48.800
IG - CES	18	400	290 - 342.000
IG-CF	25	480	700 - 1.000.000

### Einsatzbereiche

- Befestigung von Antriebselementen
- Welle-Nabe Verbindungen allgemein
- Schwerlastanwendungen

### Technische Informationen

- Selbstzentrierende Ausführungen
- 6 Basisbaureihen
- Übertragbare Drehmomente bis 1.000.000 Nm
- Axialkräfte bis ca. 4.000 N
- Wellendurchmesser 6 – 480 mm
- Hohe Rundlaufgenauigkeiten für hochdynamische Antriebe
- Keine Kerbwirkung
- Edelstahlversionen lieferbar

### Produktvorteile

- Preisgünstige Welle Nabe Verbindung
- Hohe Drehmomentübertragung gegenüber formschlüssigen Verbindungen
- Leichte Montage und Demontage
- Spielfreie Verbindung ohne Schlupf
- Hohe Ausfallsicherheiten auch bei Stoßbelastung und Reversierbetrieb
- Umfangreiches Lagerprogramm
- Kurze Lieferzeiten

Alle Informationen zu Abmessungen, Ausführungen und Werkstoffen finden Sie im Katalog „Spannsätze“.

Katalog downloaden

